

	CZUJKA PODCZERWIENI IR 120C
	CZUJKA KONTAKTROWNA OKIENNA VE045
	CZUJKA KONTAKTROWNA DRZWIOWA MC 370
	KLAWIATURA INT-KLCDG-GR
	SYGNALIZATOR WEWNĘTRZNY SPW-100
	SYGNALIZATOR ZEWNĘTRZNY SP-4003 R
	CENTRALA SSWIN INTERGRA 64 PLUS
	EXPANDER SSWIN INT-E
	YT-KSY 3X2X0,5

ZESTAWIENIE POWIERZCHNI PRZYZIEMIĄ:

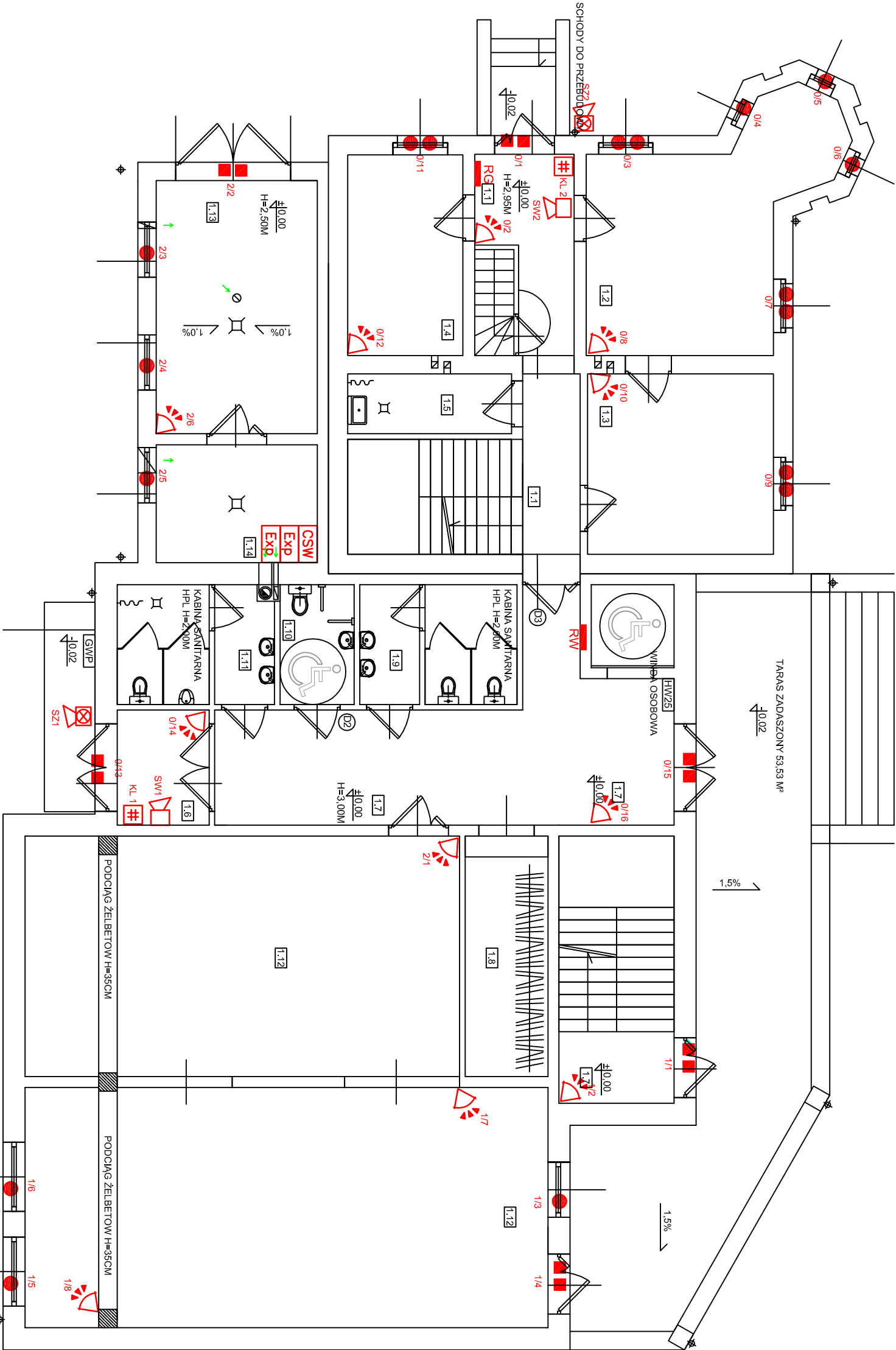
1.1 KOMUNIKACJA	17,26 M²
1.2 SEKRETARIAT	21,90 M²
1.3 POMIESZCZENIE DYREKCJI	15,84 M²
1.4 ADMINISTRACJA/KSIĘGOWOŚĆ	10,90 M²
1.5 POM. TECH./POM. SPRZĄTACZKI	04,63 M²
1.6 WIATROŁAP	05,00 M²
1.7 KOMUNIKACJA	38,93 M²
1.8 SZATNIA ODZIEŻY WIERZCHNIEJ	09,40 M²
1.9 WC DAMSKIE	08,58 M²
1.10 WC DLA NIEPEŁNOSPRAWNYCH	04,19 M²
1.11 WC MĘSKIE	08,44 M²
1.12 SALA MULTIMEDIALNA+ E KSPCZYJCA- GEOLOGIA, GEOMORFOLOGIA, WODNY	
POWIERZCHNINOWE, FAUNA I FLORA, HISTORIA, ZABYTKI	108,40 M²
1.13 GARAŻ	19,25 M²
1.14 POMIESZCZENIE TECHNICZNE	08,96 M²

RAZEM: 281,68 M²

POWIERZCHNIA BUDYNKU ISTNIEJĄCEGO: 102,20 M²

POWIERZCHNIA ROZBUDOWY: 267,95 M²
+ TARAS 53,53 M²

Szybkie wyłączenie zasilania
Układ sieciowy TNC-S



Inię i nazwisko		N uprawień		Data		Podpis		Branża	
Projektował		inż. Waldemar Kędziński		WBPr-NB-7210/39/83		04.2017		Elektryczna	
Opracował		mgr inż. Krzysztof Ochocki						Elektryczna	
Inwestor		NADGÓPLANSKI PARK TYSIĄCLECIA 88-150 Kruszwica ul. Wodna 9						Skala 1:100 A3	
Obiekt		Obiekt ekspozycji przyrodniczo - historycznej Kruszwica ul. Popieła dz.nr 249/3						Projekt Tom 1	
Temat		Plan instalacji elektrycznych - przyziemie - SSWIN						Zeszyt Nr. 10	